

# MOSŠ

## CERTIFIKAT

Blagovna znamka: 24ur.com

Glavna domena: www.24ur.com

Izdajatelj:

Podjetje: Pro plus d.o.o.

Naslov: Kranjčeva 26

Kraj: 1000 Ljubljana

Kontaktna oseba: Vasja Zupan

Email kontaktne osebe: vasja.zupan@pop-tv.si

Telefonska številka kontaktne osebe: 01/ 589 32 14

Kratek opis medija:

Od leta 1999 je 24ur.com osrednji spletni medij, ki številnim obiskovalcem nudi široko paleto ažurnih in ekskluzivnih novic v besedi in sliki (tako fotografiji kot z video in audio posnetki). Je spletna stran s povezavo z teletekstom, SMS sporočili in vsebinami TV oddaj v živo.

### MOSS Jesen 2006, 2.-29.oktober 2006

Opomba:

**Doseg** Jesen 2006 (2.10.-29.10.2006): 487.202      **Delež uporabnikov iz tujih IP številk:** 13,5%

*Opredelitev dosega: Doseg pove, koliko različnih uporabnikov je v času meritve obiskalo stran. Osnova za izračun dosega je prečiščen obisk strani pridobljen s tehničnim merjenjem, ki ga na podlagi podatkov iz telefonske ankete pretvorimo v uporabnike.*

### Podatki tehničnega merjenja

Obiskovalci pridobljeni s tehničnim merjenjem predstavljajo število naprav, ki so obiskale posamezno stran, in ne število različnih uporabnikov.

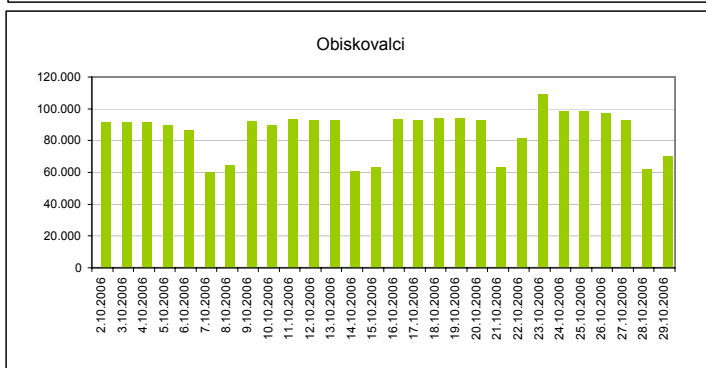
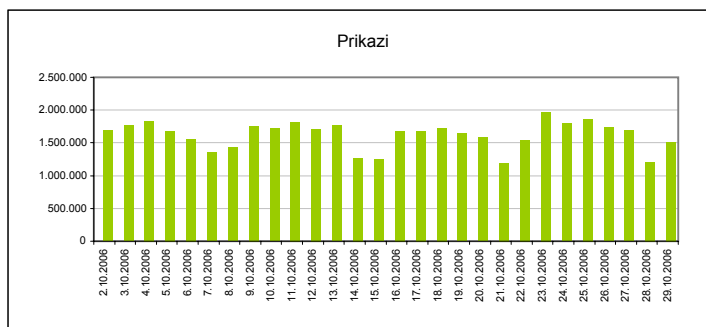
Število prikazov od 2.10. do 29.10.2006: 45.469.002

Tedenski promet od 2.10. do 29.10.2006:

	T1 (2.10.-8.10.2006)	T2 (9.10.-15.10.2006)	T3 (16.10.-22.10.2006)	T4 (23.10.-29.10.2006)
Prikazi	11.336.889	11.280.804	11.051.081	11.800.228
Obiskovalci	259.937	262.968	275.604	281.339

Dnevni promet od 2.10. do 29.10.2006

	Prikazi	Obiskovalci
2.okt	1.691.477	91.379
3.okt	1.771.742	91.294
4.okt	1.837.696	91.279
5.okt	1.683.853	89.276
6.okt	1.561.905	86.457
7.okt	1.361.662	59.815
8.okt	1.428.554	64.319
9.okt	1.754.703	92.091
10.okt	1.716.579	89.352
11.okt	1.813.420	93.280
12.okt	1.711.914	93.218
13.okt	1.765.224	92.643
14.okt	1.268.197	60.468
15.okt	1.250.767	63.058
16.okt	1.675.597	93.430
17.okt	1.684.529	92.785
18.okt	1.727.115	94.166
19.okt	1.643.634	93.780
20.okt	1.582.907	92.746
21.okt	1.193.548	63.135
22.okt	1.543.751	81.422
23.okt	1.974.843	109.152
24.okt	1.800.529	98.586
25.okt	1.866.050	98.645
26.okt	1.740.566	97.294
27.okt	1.692.327	92.468
28.okt	1.215.762	61.997
29.okt	1.510.151	70.007



## Demografski profil spletnih strani izdajatelja

		Redni uporabniki interneta; Vir: MOSS Telefonska anketa	Redni uporabniki strani, Vir: MOSS Spletna anketa	Indeks uporabnikov strani glede na redne uporabnike interneta
	n=	601	2337	
Spol	Moški	54,2	51,9	96
	Ženska	45,8	48,1	105
		100,0	100,0	
Starost	od 10 do 14 let	7,3	3,3	45
	od 15 do 19 let	10,5	13,9	132
	od 20 do 24 let	11,9	25,1	211
	od 25 do 29 let	13,5	20,0	148
	od 30 do 34 let	11,4	12,2	107
	od 35 do 39 let	10,5	8,0	76
	od 40 do 44 let	10,3	5,6	54
	od 45 do 49 let	10,0	3,9	39
	od 50 do 54 let	7,3	2,9	40
	od 55 do 59 let	4,5	2,5	56
	od 60 do 75 let	2,9	2,6	89
		100,0	100,0	
Izobrazba	Nedokončana osnovna šola	8,5	2,7	32
	Dokončana osnovna šola	9,8	8,1	82
	Dveletna ali triletna poklicna srednja šola	7,5	6,3	84
	Štiriletna ali petletna srednja šola	39,8	49,9	125
	Višja, visoka šola, univerzitetna izobrazba	31,0	29,8	96
	Specializacija, magisterij, doktorat	3,4	3,2	96
			100,0	100,0
Status	Osnovnošolec	8,2	3,2	39
	Dijak	9,7	10,8	111
	Študent	12,7	27,1	213
	Zaposleni (vse možne oblike zaposlitve)	60,0	52,3	87
	Upokojen	4,9	3,3	68
	Nezaposlen	4,6	3,3	72
		100,0	100,0	
Življenjski cikel družine	Samski brez otrok, živijo s starši	39,3	28,1	72
	Samski brez otrok, živijo sami	4,9	29,1	594
	Pari brez otrok	8,4	15,7	187
	Družine s predšolskimi otroki-do 5 let	12,5	8,4	68
	Družine z otroki 6 do 14 let	14	7,4	53
	Družine z otroki 15 do 19 let	7	2,9	41
	Družine z odraslimi otroki v gospodinjstvu (20 in več)	8,9	4,1	46
	Prazno gnezdo	5,1	4,2	82
		100,0	100,0	
Omrežna skupina	Ljubljana (01)	30,5	40,0	131
	Maribor, Ravne na Koroškem, Murska Sobota (02)	24,5	18,4	75
	Celje, Trbovlje (03)	13,7	14,3	105
	Kranj (04)	10,1	11,6	115
	Koper, Postojna, Nova Gorica (05)	13,9	10,1	73
	Novo Mesto, Krško (07)	7,3	5,5	76
		100,0	100,0	

Legenda, opombe

**Opis testnega merjenja MOSS**

MOSS certifikat se nanaša na obdobje od 2.10. do 29.10.2006. V tem času je potekalo merjenje MOSS Jesen 2006, ki je obsegalo tehnično meritev, telefonsko in spletno anketo.

**Predstavitev medija**

Blagovna znamka, glavna domena, podatki o izdajatelju in kratek opis medija so informacije, ki so jih posredovali pristopniki (Vprašalnik za profiliranje spletnega medija / izdajatelja).

**Doseg strani**

Valuta je doseg strani v obdobju od 2.10. do 29.10.2006. Doseg pove koliko različnih uporabnikov je v času meritve obiskalo stran. Osnova za izračun dosega je prečiščen obisk strani pridobljen s tehničnim merjenjem, ki ga na podlagi podatkov iz telefonske

**Delež obiskovalcev iz tujih IP števil**

V doseg je vključen celoten prečiščen promet izmerjen v tehničnem merjenju. Delež tujih IP števil predstavlja delež obiskovalcev, ki so dostopali do strani iz IP števil, ki po maxmind.com niso slovenske.

**Demografski profil**

Demografski profil strani je pripravljen na podlagi telefonske in spletne ankete. Telefonska anketa na reprezentativnem vzorcu je osnova za opredelitev demografskega profila rednih uporabnikov interneta.

Redni uporabniki interneta so anketirani, ki so v zadnjem mesecu uporabili internet.

Demografski profil rednih uporabnikov strani je pripravljen iz spletne ankete. Indeks glede na redne uporabnike interneta prikazuje razmerje med rednimi uporabniki strani in rednimi uporabniki interneta.

Indeksi nad 100 pomenijo, da je med rednimi uporabniki strani posamezen segment nadreprezentiran v primerjavi z rednimi uporabniki interneta.